

CURSO DE ECOGRAFÍA MÚSCULO ESQUELÉTICA (10H)

Organiza: Colegio Oficial de Fisioterapeutas de La Rioja

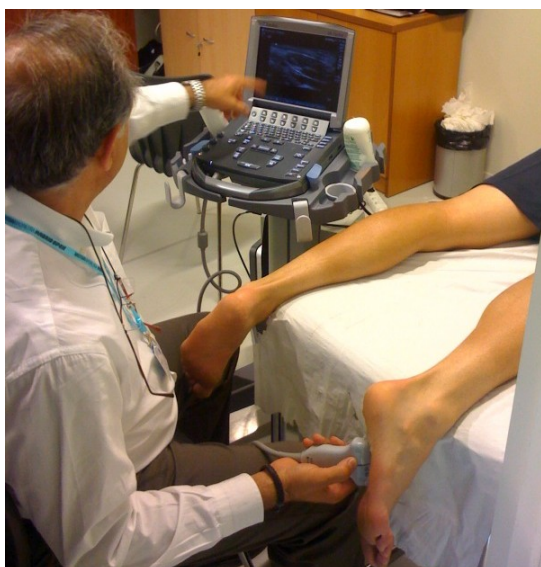
Profesor: DR. MIGUEL A. BUIL BELLVER. *Director médico de Clínica IVRE (Institut Valencià de Recuperació Esportiva SL)*

Dirigido a: Fisioterapeutas

Solicitada acreditación a la Comisión de Formación Continuada de Profesiones Sanitarias de La Rioja

TEMARIO:

Imagen ecográfica:	Protocolos Básicos	Imagen ecográfica NORMAL en aparato locomotor
Historia	Cortes transversales	Estudio ecográfico del hombro normal
Manejo de la sonda, teclado, sofá	Cortes Oblicuos	Patologías más frecuentes
Fundamentos físicos	Recorridos Longitudinales	Estudio ecográfico Muslo delante
Artefactos	Recorridos Transversales	Patologías más frecuentes



Lugar: Edificio de Colegios Profesionales Sanitarios de La Rioja. C/ Ruavieja 67/69 aulas, bajo, AULAS A-B

Fechas y horarios: 16 de octubre de 2010 de 9 a 14 y de 15:00 a 20:00

Precio: 110 euros.

Inscripciones en el Colegio Oficial de Fisioterapeutas de La Rioja, C/ Ruavieja 67-69, 3º de Logroño. **Tlfno y Fax:** 941 27 59 61

Horario de secretaría: martes, miércoles, jueves y viernes de 12h a 14h

e-mail: administracion@coflarioja.org

Con la colaboración de:

 **SonoSite**
Líder mundial y especialista en ecografía portátil.